

Le tre zone principali di stoccaggio rifiuti sono le seguenti:

- piazzale delle scuole
- parcheggio strada provinciale
- parcheggio loc. Balzo

Le zone periferiche saranno anch'esse dotate, quanto prima, di appositi cassonetti per la differenziazione.

## PLASTICA



### Cosa conferire?

Bottiglie, flaconi, vasetti, dispenser, barattoli, vaschette, contenitori per detersivi, piatti e posate di plastica non utilizzati ecc.

### Come conferire?

Ogni oggetto deve essere necessariamente svuotato del suo contenuto prima di essere riposto nell'apposito cassonetto. E' preferibile che le bottiglie siano ridotte di volume schiacciandole e riavvitando il tappo.

### Dove conferire?

Nei cassonetti appositi che si trovano nelle tre zone di stoccaggio.

## VETRO



### Cosa conferire?

Bottiglie, barattoli, bicchieri, damigiane, vetri di finestre e porte, ecc.

### Dove conferire?

Nelle apposite campane di colore verde che si trovano nelle tre zone di stoccaggio.

## FARMACI SCADUTI



### Cosa conferire?

Tutti i farmaci non più utilizzabili per scadenza, rottura involucri od altro.

### Dove conferire?

Nel contenitore posto nella sala d'aspetto dell'ambulatorio medico.

## CARTA E CARTONE



### Cosa conferire?

Giornali, riviste, libri, quaderni, scatole, scatoloni, fogli, manifesti ecc.

### Come conferire?

È preferibile, visto il volume che creano, compattare, schiacciare scatole e scatoloni prima di inserirli nei contenitori

### Dove conferire?

Nei cassonetti appositi, che si trovano nelle tre zone di stoccaggio.

## PILE



### Cosa conferire?

Pile scariche, deteriorate, anche delle tipologie ricaricabili, di tutti i formati.

### Dove conferire?

Nel contenitore posto nel corridoio d'ingresso del comune.

## BATTERIE



### Cosa conferire?

Batterie di auto e moto, ecc.

### Dove conferire?

Devono essere conferite in appositi centri di recupero come ad esempio elettrauto e officine autorizzate.

### Come conferire?

Devono essere consegnate avendo cura di non disperdere il loro contenuto nell'ambiente.

## LATTA



### Cosa conferire?

Lattine, latta, scatolette in banda stagnata, alluminio in genere.

### Dove conferire?

Ad oggi nel comune, per questa tipologia di rifiuto, non è previsto alcun tipo di raccolta ma sarà possibile a breve-medio termine. Momentaneamente conferiremo nei cassonetti per i rifiuti non differenziabili, che si trovano nelle tre zone di stoccaggio e presso i principali nuclei abitativi fuori dal centro storico.

## RIFIUTI ORGANICI



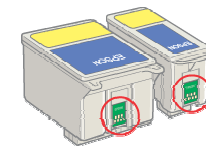
Per questo tipo di rifiuto il comune non ha ancora previsto la raccolta differenziata, che sarà però valutata a breve-medio termine.

E' comunque già possibile privatamente, effettuarla utilizzando compostiere domestiche o termocomposter per mezzo delle quali il rifiuto in questione viene trasformato in ammendante ottimo per l'agricoltura.



Chi avrà la possibilità di effettuare il compostaggio domestico, smaltirà in tale modo i propri rifiuti "umidi", mentre chi non l'avrà, potrà come sempre conferirli nei cassonetti.

## TONER E CARTUCCE PER STAMPANTI



### Cosa conferire?

Toner e cartucce, ricaricabili e non, per stampanti, fotocopiatrici, fax, non più utilizzabili.

### Dove conferire?

Nel contenitore posto nel corridoio d'ingresso del comune.

## RIFIUTI INGOMBRANTI



### Cosa conferire?

Di questa tipologia fanno parte:

- ferro
  - stufe
  - parti di auto e di motocicli
  - reti metalliche - ferro in genere
- legno
  - porte, finestre e persiane
  - armadi - tavole
  - tavoli e sedie
- apparecchiature elettriche ed elettroniche
  - televisori - computer -lavatrici
  - videoregistratori - telefoni - frigoriferi

### Come conferire?

Contattando l'operaio comunale.

### Dove conferire?

Per questo genere di rifiuti, anche per motivi di inquinamento, non è possibile identificare un sito di stoccaggio, quindi il Comune provvederà a procurare un container, scarrabile, un giorno al mese, durante il quale sarà possibile conferire appunto questi ingombranti. Tale giorno verrà preventivamente comunicato tramite affissione.

Per le apparecchiature elettriche ed elettroniche è necessario informare che dal 31/12/06, all'atto di vendita di una di queste, i rivenditori dovranno garantire il ritiro dell'apparecchiatura usata di tipo e funzione equivalente a quella venduta.

## RIFIUTI DOMESTICI



### Cosa conferire?

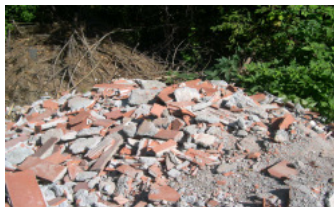
Rifiuti alimentari, latta, stracci, carte oleate o plastificate, gomma, contenitori tetra-pack, fondi di caffè, pannolini, assorbenti, grucce, scarpe.

### Dove conferire?

Nei cassonetti per la raccolta non differenziata, che si trovano nelle tre zone di stoccaggio e presso i principali nuclei abitativi fuori dal centro storico.

## "ZETTO"

(materiale di risulta da lavori edili)



### Cosa conferire?

Mattoni, cemento, sabbia, pietre, tegole, materiale di risulta di lavori edili.

### Dove conferire?

Questa tipologia di rifiuto va obbligatoriamente depositata in centri appositi ( es. Cenesi loc. Enesi ).

## AMIANTO ETERNIT

### Cosa conferire?

Tubi, vasche, tettoie, "onduline" in amianto o eternit.

### Dove conferire?

Per questa tipologia di rifiuto è necessario, visto l'alto tasso di pericolosità e di inquinamento, fare intervenire personale esperto per lo smaltimento, che utilizzerà appositi contenitori/involucri per il trasporto. E' necessaria l'autorizzazione dell'asl competente.



# NO

E' vietato abbandonare rifiuti, specie ingombranti, pena sanzioni amministrative.

Numeri utili

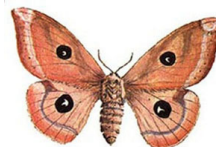
Comune 0182 79022

0182 792501

(fax) 0182 79088

e-mail [comune.zuccarello@virgilio.it](mailto:comune.zuccarello@virgilio.it)

operaio comunale 334 66 48 156



Grazie! Anche a nome dell'ambiente.

edizione novembre 2006

R. B. F. M. P.

DIE 4 APRILIS 1248



CITTÀ di  
ZUCCARELLO

## Anch'io partecipo alla raccolta differenziata!

